

# WLY—3A 手动张力控制器

---

稳流电源(WLY-2008)



---

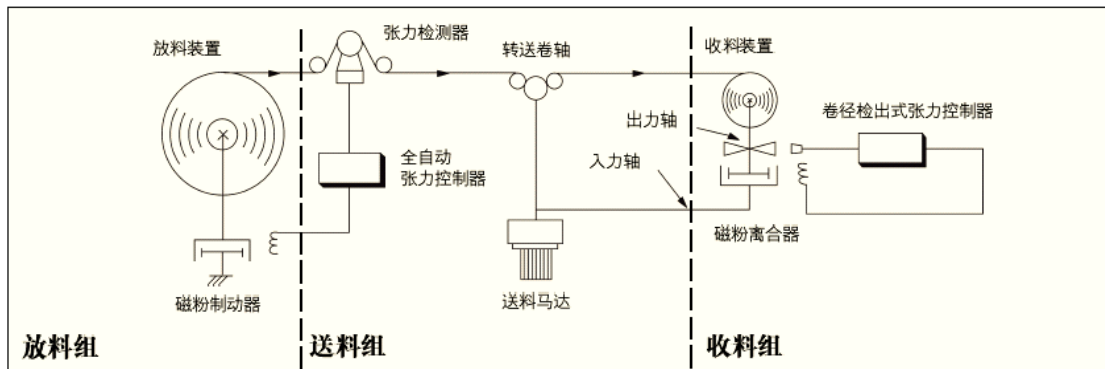
海安县前卫机电有限公司

## 概述

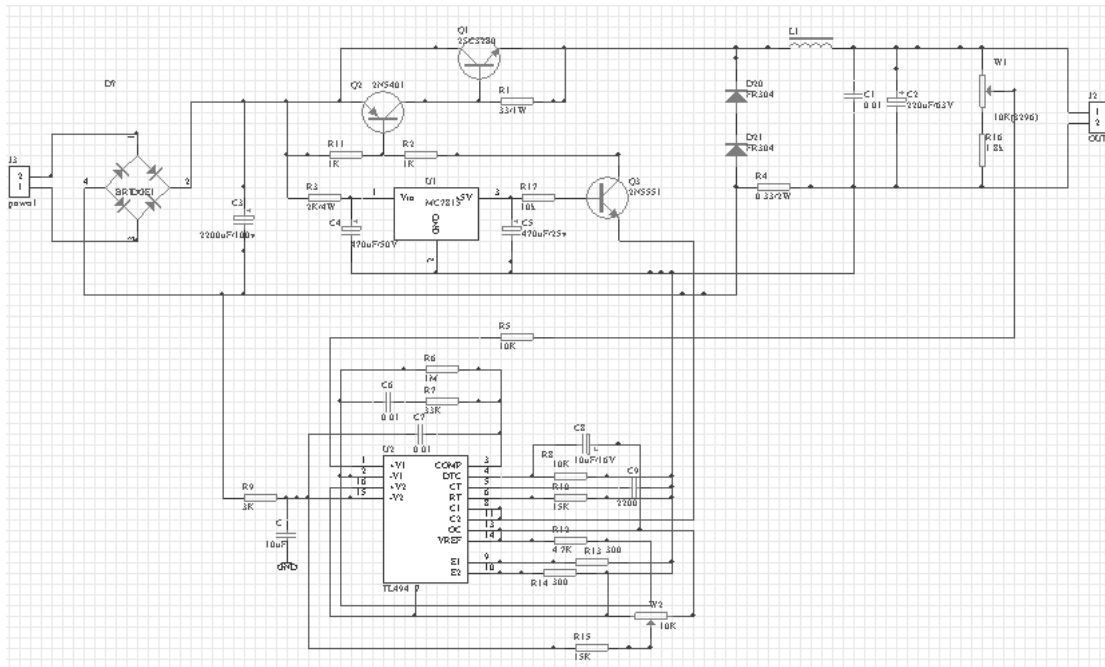
在许多工业生产物料的卷绕过程中，由于物料卷径的变化以及其它因素的影响，物料张力在不断地变化，为了使物料的张力保持一致就需要及时调整阻尼装置的阻力矩或收卷力矩。

在放卷端，放料的张力是依设于放料端的磁粉制动器的扭矩而定；在收卷端，收料张力由磁粉离合器的传递扭矩来决定，为了保持张力的一致，必须按卷径的大小来加大或减少传递转矩。张力的控制分手动控制和自动控制，手动张力控制器即**稳流电源**是依放料或收料卷径的变化而分阶段手动调节磁粉制动器或磁粉离合器的激磁电流，从而获得一致的张力。

## 收放卷示意图



## 稳流电源原理图



## 应用范围

造纸  
印刷工业  
金属箔加工

胶粘带生产  
薄膜、胶片工业  
纤维工业

纸加工  
纺织工业  
皮革工业

电线电缆  
橡胶工业  
光纤制造

## 技术参数

控制方式	PWM 脉宽占空比
输入电压	~220V 50/60Hz
输出电流	WLY-3A 0~3A
显示方式	LED 数显
工作环境	温度: -10~40 湿度: 85%以下 不容许有腐蚀性气体,导电尘埃
重量	WLY-3A 4.5Kg

## 工作原理

WLY 型稳流电源是一种直流开关稳流电源, 电源经变压器输出,整流滤波后,以调节脉宽占空比的方式调节输出电流的大小,解决了大功率晶体管管压升高,发热严重的问题,使整机的结构紧凑,提高了可靠性.

## 使用方法

PSL PSN 端子接 220VAC 电源

WLY 型手动张力控制器(稳流电源)的输出端子(OUT COM)引线至磁粉制动器或磁粉离合器的线圈端子(这两根线不分正负), 接通电源即可在 0~3A 的范围内任意调节电源的输出电流.

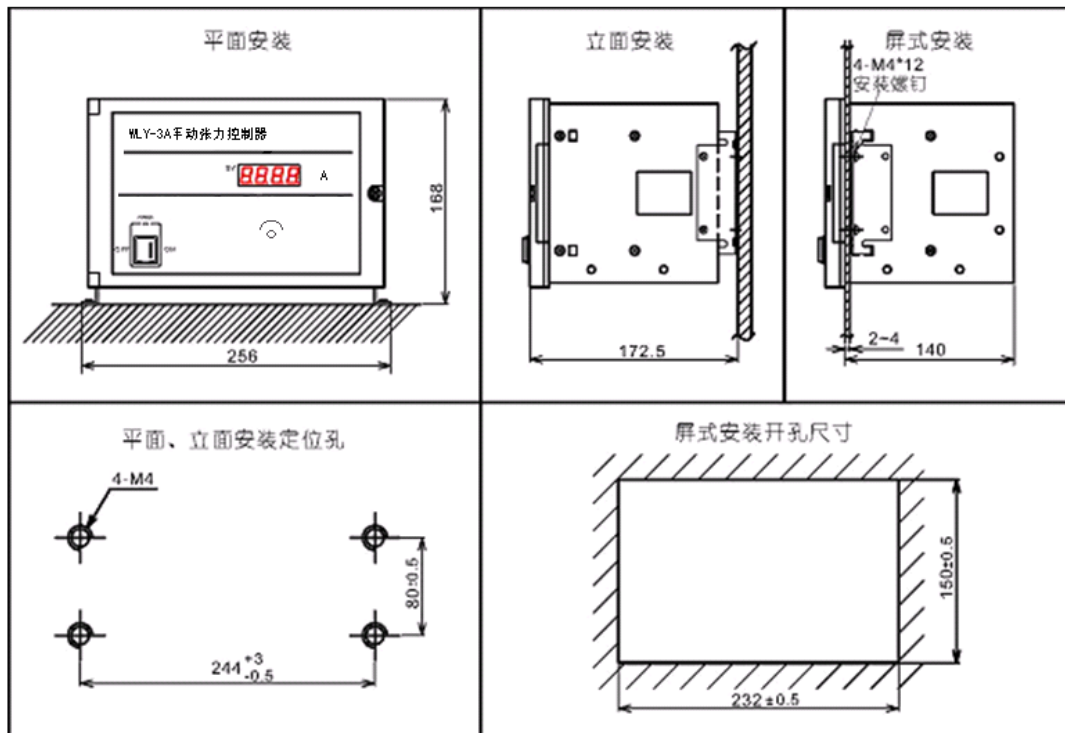
此型稳流电源还可由外部信号加以控制, 控制信号由 PCB 板上 K2 跳线加以选择, 外部信号可以是 0-5V 或 0-20mA.

## 接线端子

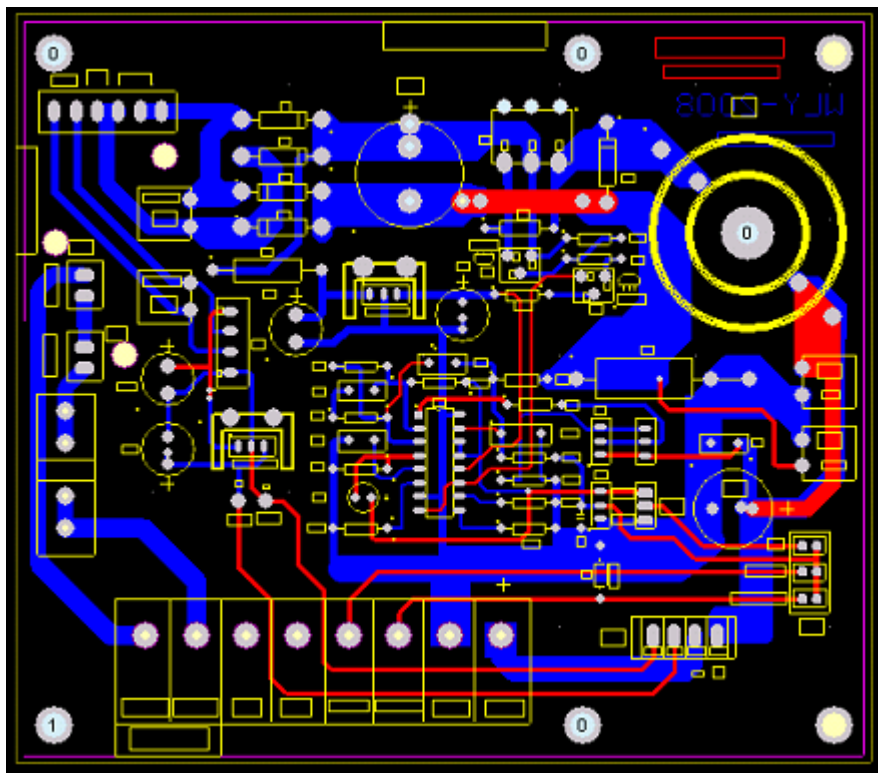
### 接线排

序号	名称	类型	技术参数	说明
1	PSL	输入		接220VAC 电源
2	PSN	输入		接220VAC 电源
3	NC	空		空
4	NC	空		空
5	0-5V	输入		外接控制信号, 由K2跳线选择控制方式
6	0-20mA	输入		外接控制信号, 由K2跳线选择控制方式
7	COM	COM		0-5V, 0-20mA信号地, 也接至磁粉离合器或磁粉制动器
8	OUT	输出		接磁粉离合器或磁粉制动器

## 安装方式



## PCB 板图



## 警 告

本产品内有强电,非专业人员不得打开机箱.

严禁带电打开机箱.

海 安 县 前 卫 机 电 有 限 公 司

<http://www.qwjd.com> tel: 0513--88896548

e-mail:qwjd@qwjd.com fax: 0513--88866785